

Régie générale :  
6sOu 06 62 24 43 40  
regie@ministeremagouille.com

## Le contrat teknik ton short

### Pour ce ki est du public

Il doit être en âge de jouer aux légos donc de 7 a 77 ans, en dessous et au dessus, nous n'assumons aucune

responsabilité pour les torts causés et les blessures.

Jauge : 106 à 504 (vroum vroum). S'il y a plus, prévoir l'accueil en fonction et un grand parking

Prévenir ke le spectacle du concert dure 1H 12mn 46s 007 sans rappel

N'oubliez pas les conditions de sécurité et d'accueil des handicapés en salle

### Conditions scéniques ton short

Ouverture de scène à partir de 1m x 1m et normalement 8m x 6m

Hauteur de scène au sol : jusqu'à 1m20 pour la visibilité des petits

Hauteur de la scène aux porteuses : un tout, c'est-à-dire 6m (parce que le tout c'est de 6m)

### Tout ce ke vous devez fournir

3 praticables (type samia) dont 1 à 40 cm et 2 à 60 cm

Si possible plan de la salle et liste matériel loué avant notre arrivée

Pour le son et les lumières voir les listes ci-jointes

### Tout ce ki doit être noir

Fond de scène

2 rangs de pendrillonage minimum des deux cotés parce que d'un seul côté c'est nul

Plateau si possible (le repeindre juste avant notre arrivée on aime bien l'odeur)

**LA SALLE** quand on éteint tout sinon ça sert à rien qu'on éteigne

### Tout ce ki est mieux pour ke ce soit joli et confortable

Frise pour cacher les projecteurs de lumières colorées

Coulisses à cour et à jardin pour les sorties, les entrées, les changements de costume , le trac avant de

monter sur scène, les bisous à la fin du spectacle...

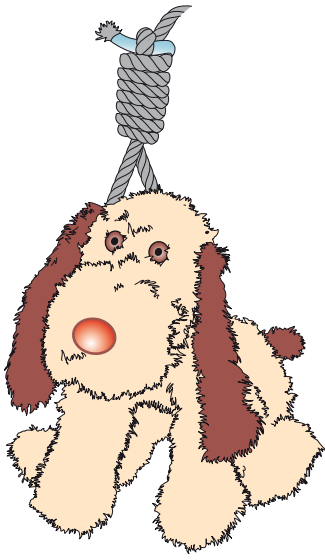
### Tout ce ki est électrique à part le batteur

prévoir de l'électricité en triphasé (c'est à dire avec trois phases, un neutre et une terre) ki soit contrôlé

par un expert et ki alimente 3 x 16A pour le son

Et sur une autre arrivée du triphasé (c'est a dire... )(...) 3 x 62A pour les lumières.

Les arrivées électriques devront être séparées (son et lumière) et, sur scène, cachées et à un endroit protégé des 'tites mains ki traînent



Régie générale :  
6sOu 06 62 24 43 40  
regie@ministeremagouille.com

## Le contrat teknik ton short

### Tout ce ki concerne l'installation du show

prévoir de faire la pré-implantation lumière la veille et le gélatinage du système testé  
prévoir 2 séances de 3h pour le déchargement, le vidage de malles, le posage du décor, le patch, les balances et surtout les calages lumières, la lecture de notice de la console lumière et le rentrage d'effets  
prévoir ke le système son ne soit pas posé directement sur scène le mieux serait sur des ailes de son  
(praticables, tables solides, bottes de foin)  
prévoir impérativement ke les **régies** soient **en salle** pour le concert

### Les gens pour nous aider

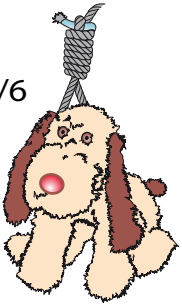
1 régisseur connaissant l'électricité de la salle et le matériel son  
2 techniciens lumière pour le montage et les réglages

### Au niveau du son

Tous les instruments de musique sont fournis ainsi que la plupart des micros et des pieds de micro.  
Tout ce que vous devez avoir en sus est indiqué en gras sur la fichtek-son jointe au dossier et ki est à respecter comme le contrat (voire d'avantage).  
Le sonorisateur est au courant qu'il y a des enfants dans la salle ; ce n'est pas la peine de le lui dire...  
Important : la console en salle peut diminuer de quelques places la jauge.

### Tout ce k'il faut pour k'on soit content d'être chez vous

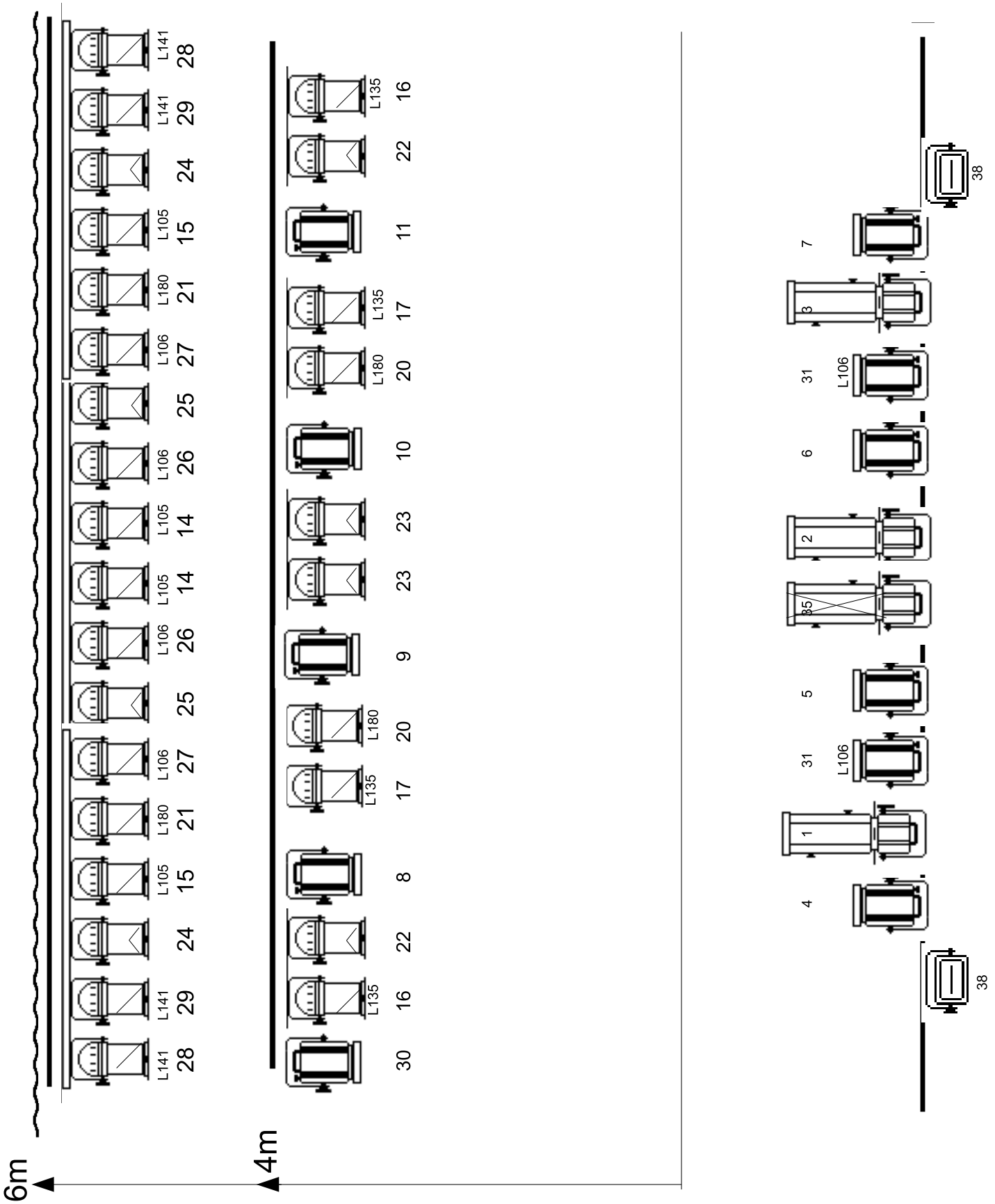
prévoir des loges et un catering avec des bières siouplé (on les boira après promis)  
prévoir du café et du thé à l'arrivée, des bouteilles d'eau pour la scène, et du champagne à la fin (on peut toujours essayer)  
un parking gratuit pour un utilitaire après le déchargement  
6 lits pas trop vieux avec logement double possible (si hébergement)  
Si repas, 6 repas, dont **1 végétarien** (ni viande, ni poisson)  
Le reste est à votre bon cœur m'sieurs-dames...

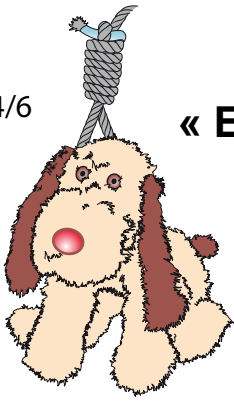


Régie générale :  
6sOu 06 62 24 43 40  
regie@ministeremagouille.com

# Plan de feu

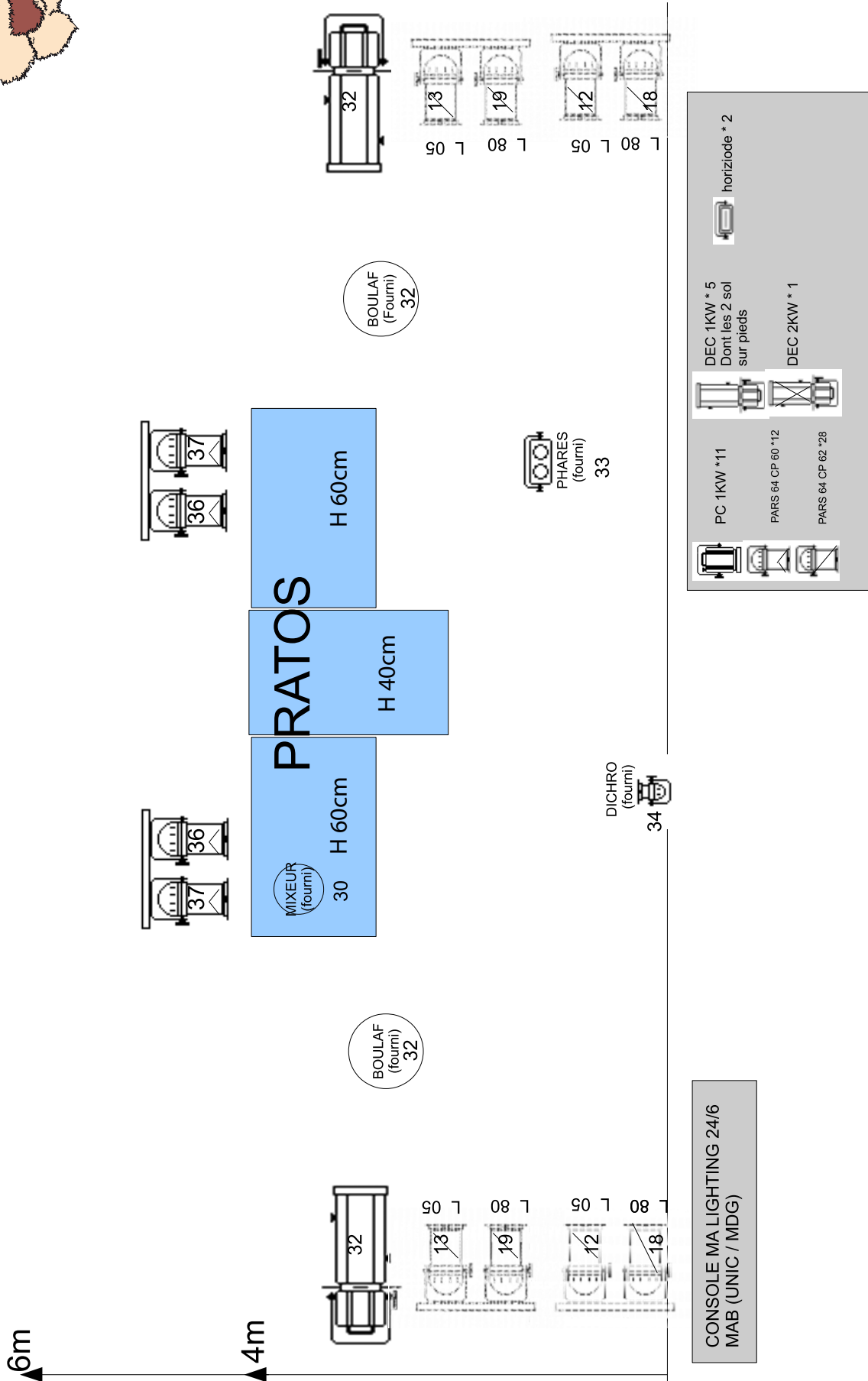
## « Ecoute ta mere et mange ton short »

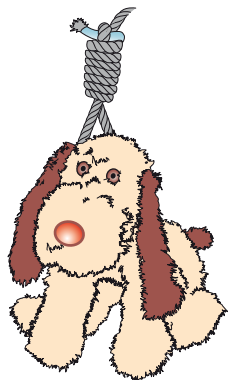




# « Ecoute ta mere et mange ton short » Plan de feu - Sol

Régie générale :  
6sOu 06 62 24 43 40  
regie@ministeremagouille.com





## Fiche technique son - Écoute ta mère

patch	intruments	micro	pieds
1	Kick	Audix D6 fourni	
2	Snare Top	Audix I5 fourni	
3	Snare bottom	<b>Shure SM57</b>	<b>petit</b>
4	Tom alto	Beyer opus 87 fourni	
5	Tom floor	Beyer opus 87 fourni	
6	OH jar	Line audio CM3 fourni	<b>petit</b>
7	OH cour	Line audio CM3 fourni	<b>petit</b>
8	Pad drum	DI fournie	
9	Pad drum link	-	
10	Bass	DI d'ampli fournie	
11	Guitare électro-ac.	DI fournie	
12	Accordéon	ATM 35 fourni	
13	Guitar cour	Senheiser E906 fourni	
14	Voix Yann	Shure Beta 57 fourni	
15	Voix Nanard	Audix HF fourni	
16	Voix Fran6	Audix HF fourni	
17	glacière	Shure SM57 fourni	
18	Voix spare	Shure Beta57 fourni	
		<b>à fournir</b>	

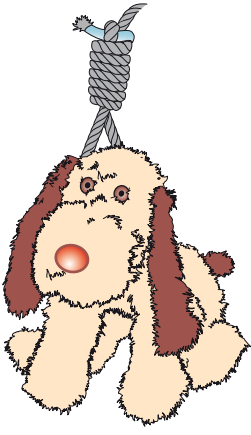
### FACADE

Diffusion : Merci de prévoir une sonorisation adaptée à la salle (sub si nécessaire)  
La diffusion régulière du son en tous points est plus importante que la puissance.

Console : Nous fournissons une Soundcraft Performer 2 (sans stagebox).  
Garder un espace central et **EN SALLE** pour la console

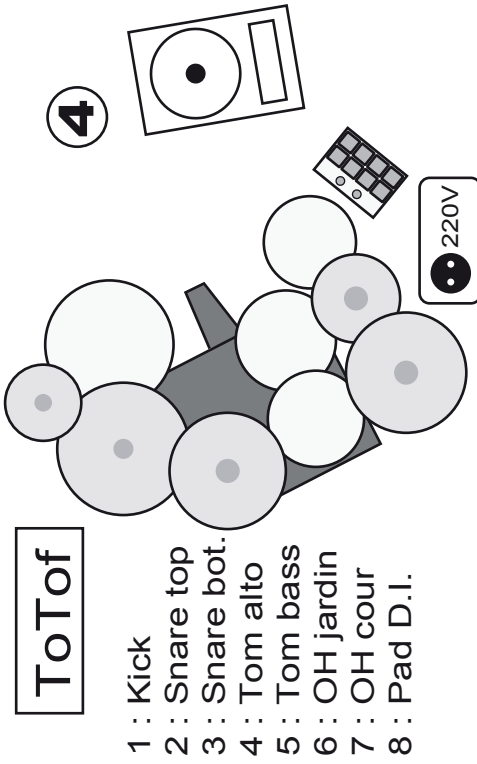
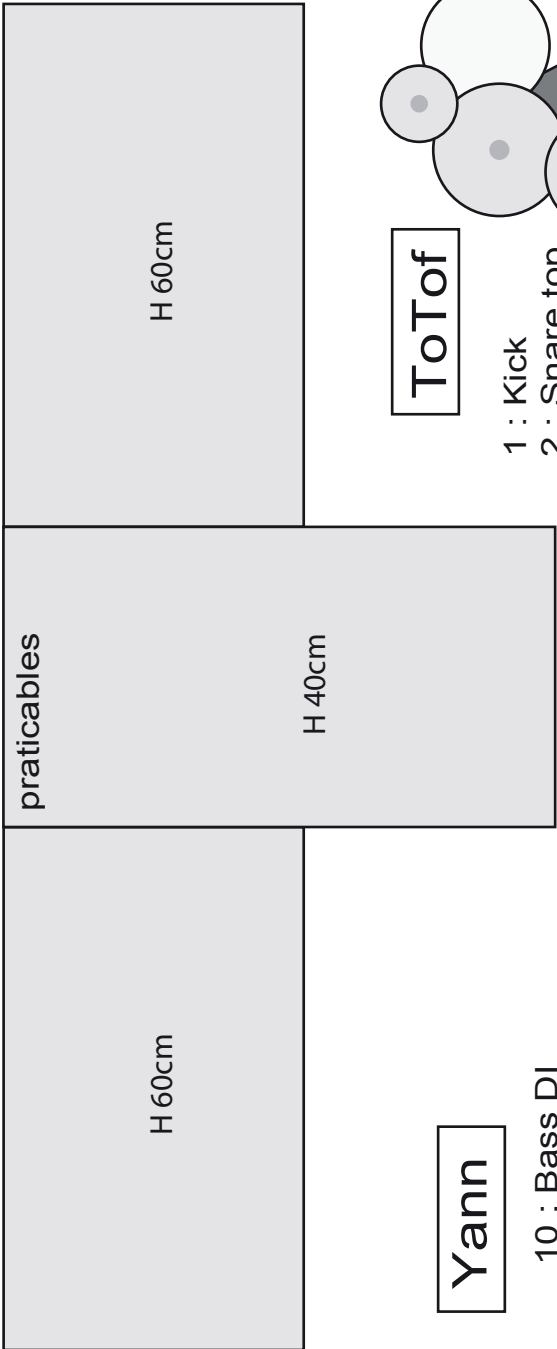
### RETOURS

Minimum 4 retours de bonne facture  
sur 4 circuits patchés comme sur le plan de scène.



Régie générale :  
6sOu 06 62 24 43 40  
regie@ministeremagouille.com

# Plan de scène - Mange ton short



**Yann**

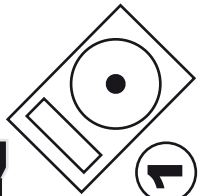
- 10 : Bass DI
- 14 : voix

3



**Nanard**

- 11 : DI Guit. Acoustique
- 15 : voix



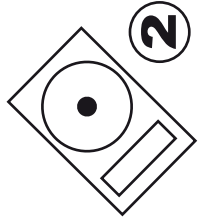
1

12 : accordéon XLR

17 : Glacière

**Fran6**

- 16 : voix



2

ampli orange



13 : ampli grt